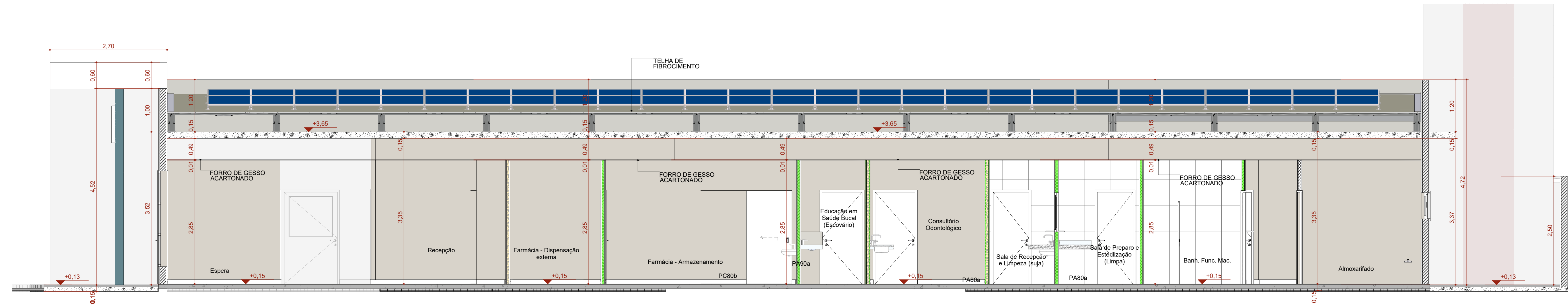


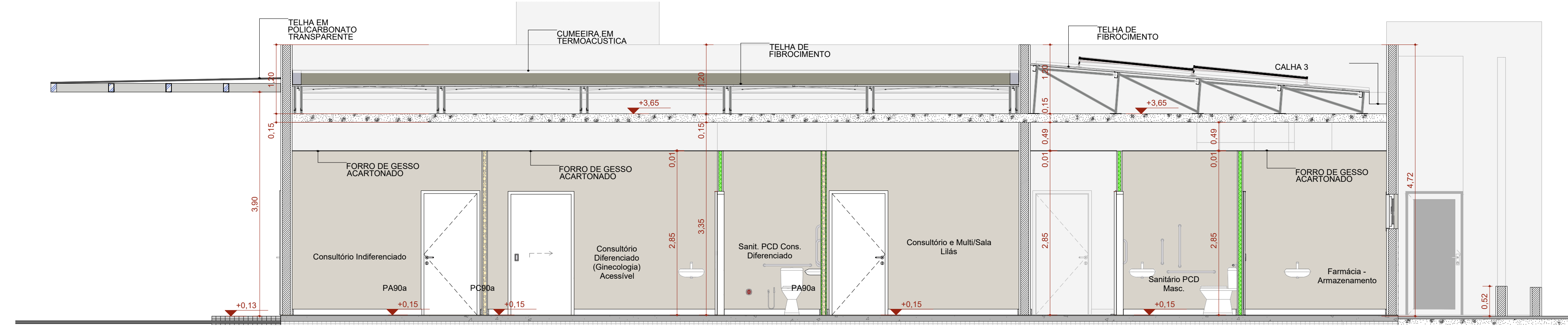
A Corte AA

Escala: 1:50



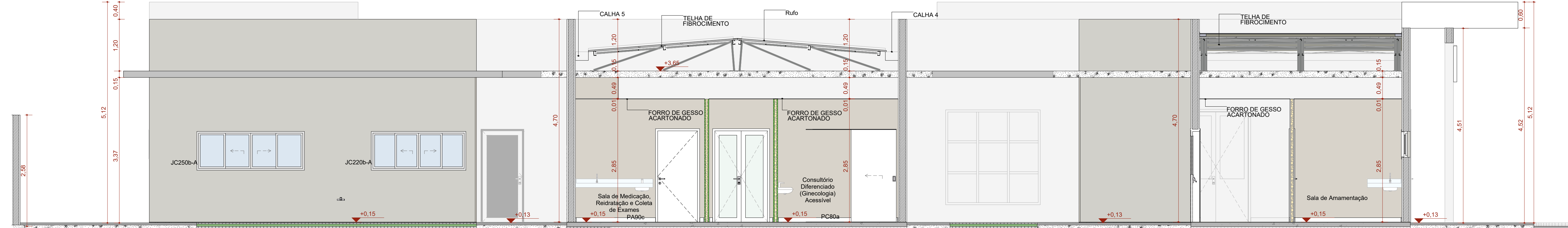
B Corte BB

Escala: 1:50



C Corte CC

Escala: 1:50



D Corte DD

Escala: 1:50

PLANTA-CHAVE DE SITUAÇÃO	
AUTORIA DO PROJETO LICITADO	
Engenheiro Civil: PAULO HENRIQUE DE LIMA	
RESPONSÁVEL pelo estabelecimento: NERSON HISSAO CHIBARA	
REGISTRO	
CREA-MG 239.515/D	
CPF: 004.949.128-80	

R0	19/01/2026	EMIÇÃO INICIAL
REVISÃO	DATA	DESCRIÇÃO

#### TÍTULO DO PROJETO

UNIDADE BÁSICA DE SAÚDE PORTE 1

PROPRIETÁRIO

PREFEITURA MUNICIPAL DE COROMANDEL

GESTÃO MUNICIPAL DE SAÚDE

CNPJ

18.591.149/0001-58

ENDEREÇO

Unidade Básica de Saúde: UBS Dona Nica Tomas

Rua Sebastião Dias Vital, S/N

Bairro Distrito de Santa Rosa dos Dourados

CEP 38.554-899 - Coromandel - MG

TÍTULO DA PRANCHA

CORTES

DESCRIÇÃO DA ETAPA

PROJETO EXECUTIVO

NOME PRANCHAS - ARQUIVO

MS\_LBS\_LF\_A2\_56.12\_020\_CORTES.dwg

R0

METROS

19/01/2026

INDICADA

AUTORIA INTELECTUAL

Arquiteta: MIRELA PILON PESSATTI

REGISTRO

ART/RRT 14590109

FOLHA Nº

116.90 x 64.10

DIREITOS AUTORAIS RESERVADOS CONFORME LEGISLAÇÃO NACIONAL E INTERNACIONAL

FOLHA Nº

116.90 x 64.10